

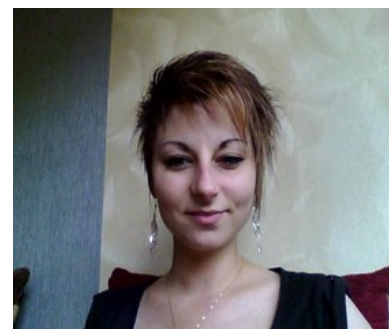


*Equilibre
Energétique
à la Ferme de Cézallie*

*Vous souhaitez bénéficier
de toute une gamme de soins "Bien-Être"*

*Sur demande de votre part
avant votre séjour*

*Ketty Gremion pourra venir
à la Ferme de Cézallie*



**Shiatsu sur Table
Réflexologie plantaire
Reiki (traditionnel d'Usui)
Soins personnalisés**



靈氣
Reiki

**Stress, Fatigue, douleurs quotidiennes...
Ou simplement s'offrir un moment de Bien-être**



**Pourquoi ne pas essayer ces techniques ancestrales
qui ont fait leurs preuves depuis des milliers d'années en Asie.**

Contact

Pensez à prendre RDV avant votre séjour

Ketty Gremion

Contact@equilibre-energetique15.fr

Site internet :

[www,equilibre-energetique15.fr](http://www.equilibre-energetique15.fr)

Téléphone : 06 59 58 14 27

Les Tarifs

Forfait déplacement pour la Ferme de Cézallie de 10 euros

Shiatsu sur tabel (1h15) 42 €

Réflexologie plantaire (1h00) 35 €

Reiki traditionnel d'Usui :

Reiki complet (1h15) 42 €

Reiki rapide (30 mn) 28 €

Harmonisation des Chakras (20mn) 20 €

Soins personnalisés (1h15) 42 €

Soins ciblés sur demande (25mn) 20 €

(bras, dos, jambes ...)

Possibilité de soins sur les animaux me contacter pour tous renseignements.

Les Différentes disciplines

Shiatsu sur table :

Discipline énergétique de relaxation.
Le protocole se déroule par une succession de pressions des pouces, des paumes, combinant une gamme de stimulations variables et rythmées ainsi que des étirements.



Le Shiatsu se pratique sur l'ensemble du corps en suivant les points d'acupuncture et les méridiens

Reiki (Traditionnel d'Usui) :

Discipline japonaise permettant de rétablir l'énergie du corps en travaillant sur les 7 Chakras principaux et divers points du corps.

Plus simplement le Reiki peut s'apparenter au phénomène du magnétisme.



Quelques contres indications :

Pas de pratique sur les femmes enceintes.
Pour les personnes immunodéprimées et fragilisées les soins seront adaptés.

Informations :

Toutes les pratiques se réalisent sur les vêtements.

Réflexologie Plantaire :

Elle sollicite les ressources du corps et répond aux multiples désordres intérieurs, émotionnels, psychiques, physiologiques, énergétiques, suscités par le stress quotidien.



Stimulation de zones reflexes du pied avec le pouce et les doigts selon une cartographie prédéfinie.

Chaque zone représente une partie du corps,

un organe ou encore une glande.



Soins personnalisés :

Selon les raisons de la consultation, combinaison des différentes techniques en ma possession pour adapter mon soin au mieux pour la personne et ainsi obtenir des résultats optimaux.

En aucun cas ces techniques ne prétendent se substituer à la médecine conventionnelle, aux traitements médicamenteux

et aux actes de masso-kinésithérapie.